

Czasopismo Klientów  
Banku Spółdzielczego w Białej Rawskiej

# I NFORMATOR



Bank Spółdzielczy  
w Białej Rawskiej

# BANKOWY

## NOWA FILIA W BŁONIU ZAPRASZA

Rozmowa z Jarosławem Pepką

- Dyrektorem Oddziału w Milanówku  
i podległych Filii w Błoniu  
i Grodzisku Mazowieckim

WYWIAD Z BURMISTRZEM  
BŁONIA

PRZED ZEBRANIEM  
PRZEDSTAWICIELI

ODDZIAŁ W WARSZAWIE  
JUŻ DZIAŁA

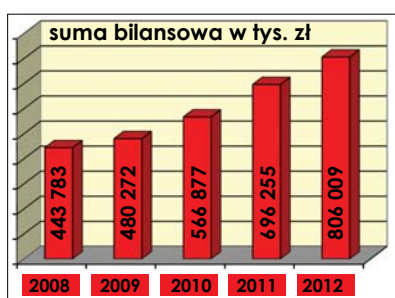
BEZPŁATNE SZKOLENIA  
DLA ROLNIKÓW

BANK SPÓŁDZIELCZY  
GRA Z ORKIESTRĄ

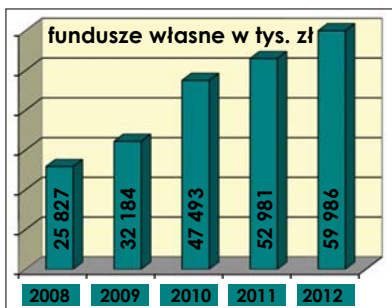


# Przed Zebraniem Przedstawicieli

Minął kolejny udany rok w działalności Banku Spółdzielczego w Białej Rawskiej. Na zbliżających się zebraniach grup członkowskich i następnie na Zebraniu Przedstawicieli, zgodnie z wieloletnią tradycją, a także z zapisami prawa spółdzielczego, Zarząd Banku przedstawi członkom wyniki finansowe, jakie Bank odnotował w minionym roku.



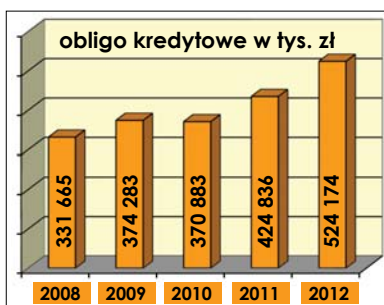
Miniony rok należy zapisać jako kolejny, w którym Bank odnotował wzrosty wszystkich wskaźników branych pod uwagę przy ocenie instytucji finansowych. Podstawowy wskaźnik, suma bilansowa, odpowiadająca wielkości aktywów Banku, wyniosła w ubiegłym roku 806 009 tys. zł i przewyższała jej wartość z 2011 roku o bez mała 15,8 proc. Ta wielkość sytuuje bank na piątym miejscu wśród banków grupy BPS. W całym minionym pięcioletniu jej wzrost wyniósł ponad 81 proc.



Dla bezpieczeństwa powierzonych bankowi depozytów oraz wielkości dozwolonej prawem akcji kre-

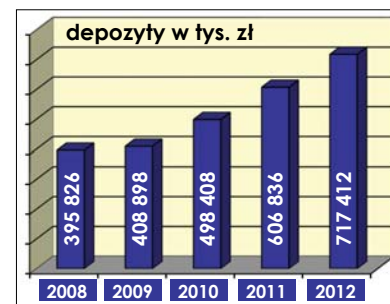
dytovej zasadnicze znaczenie mają kapitały, inaczej mówiąc fundusze własne Banku. Te w minionym roku osiągnęły poziom 59 986 tys. zł i były większe od tych z roku 2011 o 13 proc., a w minionym pięcioletniu wzrosły o 132 proc. Ten wzrost jest z jednej strony wynikiem dobrej pracy Banku, z drugiej zaś skutkiem odpowiedzialnych decyzji delegatów na corocznych Zebraniach Przedstawicieli, którzy zdecydowali, by większość wypracowanego zysku przeznaczyć na powiększenie funduszy własnych Banku.

Znacznemu wzrostowi w stosunku do roku poprzedniego uległa też akcja kredytowa Banku.



Wartość kredytów na koniec roku wynosiła 524 174 tys. zł i była większa od roku poprzedzającego o 23 proc. W minionym pięcioletniu wzrosła o 58 proc. Patrząc na zamieszczony powyżej wykres łatwiej zrozumieć, że Bank prowadzi otwartą politykę kredytową. W ogólnej

sumie udzielonych kredytów spółki i spółdzielnie miały zobowiązania kredytowe w wysokości ponad 221 584 tys. zł, przedsiębiorcy indywidualni ponad 43 057 tys., rolnicy 184 497 tys. zł, klienci indywidualni ponad 60 897 tys. zł, a samorządy 14 139 tys. zł. W większości tych grup wartości udzielonych w minionym roku kredytów były znacznie większe od tych z roku 2011. To wyszczególnienie pokazuje, jak zmienił się Bank w minionych latach, przekształcając się z banku obsługującego głównie sektor rolniczy w instytucję o uniwersalnym charakterze. Bank udanie dostosowuje ofertę kredytową do potrzeb coraz szerszego i coraz bardziej zróżnicowanego ogółu klientów. Stałą troską Zarządu było też wprowadzanie kosztownych technicznych i technologicznych rozwiązań stosowanych w operacjach bankowych, zwiększających ich bezpieczeństwo oraz dotrzymywanie kroku bankom komercyjnym przy zwiększającej się



z roku na rok konkurencji na rynkach usług finansowych.

Depozyty, będące głównym strumieniem zasilającym akcję kredytową Banku, osiągnęły w minionym roku poziom 717 412 tys. zł i były większe o ponad 18 proc. w stosunku do roku 2011.

W minionym roku w Bank konsekwentnie realizował kroki zmierzające do jego unowocześnienia, przeznaczając znaczne kwoty na remonty, sprzęt komputerowy zapewniający szybkość operacji oraz wprowadzenie nowych technologii, a także oprogramowania zapewniających bezpieczeństwo i dotrzymanie kroku w tym zakresie bankom komercyjnym. Oddano także do użytku nową placówkę w Błoniu i zakończono pra-

ce nad uruchomieniem Oddziału w Warszawie. O tym, jak zmienia się nasz Bank i jak wzrastają potrzeby jego klientów, świadczy liczba rachunków z dostępem do Internetu.

Bank jest laureatem wielu konkursów, Podkreślić należy zdobycie po raz kolejny wyróżnienia w prestiżowym konkursie na Najlepszy Bank Spółdzielczy organizowanym przez bank zrzeszający. W konkursie tym bierze udział 365 banków zrzeszonych z Bankiem Polskiej Spółdzielczości.

Miniony rok był dla polskiej spółdzielczości rokiem szczególnym, obchodziliśmy bowiem jubileusz 150-lecia polskiej bankowości spółdzielczej, połączony z Międzynarodowym Rokiem Spółdzielczości, ogłoszonym przez

Organizację Narodów Zjednoczonych. Rok 2013 stawia przed Bankiem Spółdzielczym w Białej Rawskiej nowe wyzwania, które w znacznym stopniu wynikać będą z sytuacji makroekonomicznej. Jednakże cele strategiczne przyjęte na lata 2012-2015 będą nadal realizowane. Bank w dalszym ciągu będzie dążył do uzyskania znaczącego udziału w lokalnym rynku usług finansowych, budowania wizerunku Banku jako nowoczesnej, profesjonalnej, przyjaznej klientom instytucji zaufania publicznego, zapewnienia wysokiego poziomu jakości i bezpieczeństwa świadczonych usług finansowych, utrzymania odpowiedniego poziomu efektywności działania Banku i utrzymania się w czołówce największych banków spółdzielczych w Polsce. **red.**

# KALENDARZ

## planowanych terminów Zebrań Grup Członkowskich Banku Spółdzielczego w Białej Rawskiej w kampanii sprawozdawczej 2012/2013 roku

GRUPA CZŁONKOWSKA	DATA ZEBRANIA	GODZ	LOKAL
GMINA BŁĘDÓW, GMINA I MIASTO MOGIELNICA, MIASTO I GMINA TARCZYN ORAZ GMINA I MIASTO GRÓJEC	15 kwietnia 2013 r.	12 <sup>00</sup>	Sala posiedzeń O/BS w Błędowie
MIASTO I GMINA NOWE MIASTO N/PILICĄ	16 kwietnia 2013 r.	15 <sup>00</sup>	Sala konferencyjna Urzędu Miasta i Gminy
MIASTO I GMINA BIAŁA RAWSKA ORAZ CZŁONKOWIE MAJĄCY MIEJSCE ZAMIESZKANIA LUB SIEDZIBĘ W JEDNOSTKACH ADMINISTRACYJNYCH NIE UJĘTYCH W PUKTACH 1-2 I 4-8	17 kwietnia 2013 r.	10 <sup>00</sup>	MGOK Biała Rawska
POWIAT MIASTO STOŁECZNE WARSZAWA, POWIAT WARSZAWSKI ZACHODNI, POWIAT GRODZISKI, POWIAT PRUSZKOWSKI	18 kwietnia 2013 r.	17 <sup>00</sup>	Sala posiedzeń O/BS w Brwinowie
MIASTO I GMINA RAWA MAZOWIECKA ORAZ POWIAT TOMASZOWSKI	19 kwietnia 2013 r.	16 <sup>00</sup>	Sala posiedzeń Filii nr 2 w Rawie Mazowieckiej ul. Tomaszowska 10 J
GMINA KOWIESY ORAZ MIASTO I GMINA MSZCZONÓW	23 kwietnia 2013 r.	15 <sup>30</sup>	Sala posiedzeń O/BS w Kowiesach
GMINA CIELĄDZ	24 kwietnia 2013 r.	12 <sup>00</sup>	Świetlica Urzędu Gminy
GMINA REGNÓW I GMINA SADKOWICE	24 kwietnia 2013 r.	15 <sup>30</sup>	Świetlica Środowiskowa w Regnowie

# Bankowość spółdzielcza jest bliżej ludzi

## Rozmowa z Tomaszem Mironczukiem, prezesem Banku Polskiej Spółdzielczości S.A.

**Jak ocenia Pan siłę sektora spółdzielczego na tle całego systemu bankowego?**

Bardzo dobrze. Mamy bliskie relacje z sektorem małych i średnich przedsiębiorstw. Wciąż działamy w obszarach, które opuszczają banki komercyjne. Jesteśmy najlepszym partnerem dla agrobiznesu, a to ogromna siła. Teraz, w okresie kryzysu, banki komercyjne ponownie zaczynają postrzegać naszych klientów jako atrakcyjnych kredytobiorców. Trzeba zewrzeć szyki, żeby ich nie stracić. Potrzebujemy zdobywać nowych klientów nie tylko w Polsce „powiatowej i gminnej”, ale także w średnich i dużych miastach. Wszyscy wiemy, że budzimy dobre skojarzenia w umysłach Polaków, ale trzeba się nam „dozbroić” technologicznie. Właśnie nad tym pracujemy.

**W pierwszej fali kryzysu banki spółdzielcze okazały się najlepszymi partnerami dla małych i średnich przedsiębiorstw, bo nie porzuciły ich. Czy w tej fazie, w którą wchodzi polska gospodarka, ich zachowanie będzie podobne? Przecież bankom ostatnio narzucono ostrzejsze normy ostrożnościowe.**

Banki spółdzielcze, z racji tradycji i bliskości, utrzymują swoich klientów przez pokolenia. Nie jest to zatem kwestia norm, mody czy pogoni za zyskiem. To, co chciałbym zmienić, to spowodować, by banki spółdzielcze były bankami pierwszego wyboru i dla firm, i dla klientów indywidualnych. Mamy blisko 3 tysiące placówek. Nasi klienci mają dostęp do jednej z największych

w Polsce sieci bezpłatnych bankomatów – ponad 4 tysiące urządzeń. Kolejne oddziały banków spółdzielczych otwierają się w dużych miastach. Klienci, którzy wyprowadzają się ze swoich rodzinnych miejscowości za pracą lub na studia, nie muszą rezygnować z usług swojego banku spółdzielczego. Szczególnie, że budzi on dobre wspomnienia i skojarzenia, klienci mają do niego sentyment.

**Polska rzeczywistość gospodarcza od roku 1980 całkowicie się zmieniła. Czy banki spółdzielcze w tym zmieniającym się otoczeniu mają jasną przyszłość?**

Według mnie tak. Łączą dwie cenne cechy: bliskość i elastyczność. Metafora, która oddaje nasze przewagi rynkowe, to wyobrażenie mapy plastycznej. Jeżeli mamy góry i położymy na nie karton, to dotyka on tylko ich czubków, jeżeli zaś rzucimy jedwab, to dopasuje się on dokładnie do podłoża. Będzie przylegał i do wzgórz, i do nizin. Ten jedwab to banki spółdzielcze.

Będąc ostatnio w Niemczech, Austrii i we Włoszech, widziałem dominację banków lokalnych, nie sieciowych. W dużych miastach są one również widoczne, a ich szyldy są ujednolicone. W tych krajach jest popyt na ich usługi. Udział banków spółdzielczych wynosi 15-30% w całym sektorze bankowym i jest to wartość stabilna. U nas bankowość spółdzielczą zmarginalizowano jako zafaną i niemodną. Polacy nie potrafią jeszcze docenić tego, co jest nasze, lokalne, służy nam i nie ucieknie od nas nawet w trudnych czasach.



**W jaki sposób chcecie dotrzeć do Polaków?**

Systematycznym tłumaczeniem, czym jest bankowość spółdzielcza. To przede wszystkim polski kapitał, który nie wycieka poza granice kraju. Wspieramy lokalne społeczności, nawet ich najmniejsze inicjatywy, ale ważne dla danego miejsca. Banki spółdzielcze przekazują środki na straż pożarną, szkoły, koła gospodyń wiejskich, gminne uroczystości. Są tam, gdzie potrzebuje ich region.

Pełnią też ważną funkcję edukacyjną. Oferują klientom nowe rozwiązania, nowinki techniczne. Dobrym przykładem jest bankowość biometryczna. Udostępniamy klientom bankomaty, które wypłacają pieniądze po zeskanowaniu palca właściciela konta. To najbezpieczniejszy sposób autoryzacji wypłaty, ponieważ układu naszych naczyń

krwionośnych nie da się podrobić. Czy Pan wie, że nasze wybrane bankomaty, jako jedyne na rynku, mogą wypłacać monety?

**Tak, słyszałem. Ale przyznam się, że nie korzystałem z tej możliwości. Jak to działa?**

Możemy wypłacić dzięki nim kwotę z konta co do grosza. Ma to duże znaczenie dla osób wypłacających emerytury i renty. Kolejne przyjazne rozwiązanie to płatności zbliżeniowe, gdzie wystarczy przyłożyć kartę do terminala płatniczego, aby zapłacić.

**Banki spółdzielcze styną ze współpracy z sektorem rolno-spożywczym, mimo że oferujecie uniwersalne usługi dla każdego klienta indywidualnego. Ponoć jedynie młodzi do Was niechętnie przybywają? Dlaczego?**

Młodzi są tam, gdzie Internet. Myślą, że w bankach spółdzielczych go nie

ma. A w wielu placówkach, zwłaszcza w dużych miejscowościach, bankowość elektroniczna jest na porządku dziennym. Trzeba tylko przekroczyć próg placówki banku spółdzielczego i się przekonać.

**A jak Was postrzegają rolnicy?**

Bankowość spółdzielcza zawsze była i będzie w bliskich relacjach z rolnikami. Dbamy o bezpieczeństwo ich finansów, ale także i upraw. Pogoda ma znaczący wpływ na kondycję biznesową rolników. Współpracujemy więc z firmami ubezpieczeniowymi, aby oferować ubezpieczenia majątkowe, zwłaszcza upraw i zwierząt. Pomagamy też rolnikom ubiegać się o dofinansowanie od instytucji państwowych i oferujemy preferencyjne kredyty dla rolników. Mali i średni przedsiębiorcy rolni wiedzą, że można liczyć na banki spółdzielcze. Często jest tak, że obsługujemy ze zrozumieniem rodzące się biznesy i pomagamy tym,

których zachodnia bankowość wykluczyła.

**To z czego banki spółdzielcze mogą być najbardziej dumne?**

Mamy wyniki najświeższych badań wizerunkowych. I już wiemy, że ponad połowa naszych klientów bez wahania poleci bank spółdzielczy swojej bliskiej osobie i znajomemu. Współczynnik poleceń jest badaniem, które banki komercyjne robią rutynowo i nie mogą nawet pomarzyć o takim wyniku, jaki mamy my. Mieszczący się po sąsiedzku bank spółdzielczy jest wiarygodny i stabilny. W banku spółdzielczym klient spotyka drugiego człowieka, a dopiero potem komputerowe analizy i procedury bankowe. Prezes banku jest na miejscu i w każdej chwili można się z nim spotkać. Proces decyzyjny jest znacznie szybszy i mniej skomplikowany. Banki spółdzielcze to wyjątkowy model biznesowy. I w 100% polski.

**Dziękuję za rozmowę  
Andrzej Malanowski**

## Nowy Oddział w Warszawie!



Bank Spółdzielczy w Białej Rawskiej podbija stołeczny rynek! Zimą powstał Oddział nr I w Warszawie. Szeroko otwiera podwoje zarówno dla stałych klientów odwiedzających Centrum miasta, jak i wszystkich zainteresowanych ofertą Banku.

W następnym numerze Informatora Bankowego zamieścimy reportaż o placówce.

### **Oddział nr I w Warszawie**

Al. Jerozolimskie 85/U1, 02-001 Warszawa  
tel. +48 (22) 623 84 21

### **Placówka czynna:**

poniedziałek - piątek 8:30 - 16:30  
sobota 9:00 - 14:00



# Miasto rosnące w siłę

Rozmowa z Burmistrzem Błonia, mgr Zenonem Reszką

**Błonie jest nazywane Polską Stolicą Logistyki. Jak w Błoniu rozwijała się ta gałąź przedsiębiorczości?**

Logistyka w Błoniu została wprowadzona już wcześniej, przed moją kadencją. Na początku lat 90. było zainteresowanie miastem i gminą ze względu na ich położenie: bliskość Warszawy, skrzyżowanie drogi krajowej nr 2 Warszawa-Poznań, arterii na Berlin, łączącej wschód z zachodem oraz drogi wojewódzkiej nr 579 z Nowego Dworu Mazowieckiego do trasy katowickiej. Dzięki temu kolejne firmy zaczęły wybierać Błonie na swoje centra logistyczne, choć najpierw były to pojedyncze magazyny. Podczas mojej poprzedniej kadencji zmieniliśmy plany zagospodarowania przestrzennego i kolejne tereny przeznaczaliśmy pod inwestycje, więc mamy już teraz milion metrów kwadratowych zadaszanej powierzchni, na której są nie tylko centra logistyczne, ale także zakłady przemysłowe. Jak pani wspomniała, okazało się, że niewielej tej powierzchni jest u nas i stąd ten tytuł.

**Codziennie przejeżdżają tędy setki, a nawet tysiące ciężarówek, TIR-ów. Jak Pan sobie radzi ze stanem dróg?**

To jest nasza bolączka. Przed rokiem 1990 gmina Błonie była bardziej rolnicza, dzisiaj jest bardziej przemysłowa. Rolnicy od wielu lat domagają się zmiany przeznaczenia terenów w planie zagospodarowania, dzielą je na działki budowlane i sprzedają.

Wracając jednak do pytania – ruch drogowy to cena, jaką płacimy za rozwój przemysłu. Oczywiście spora część



to tranzyt, jednak większość to ruch lokalny. Do każdego centrum logistycznego TIR-y muszą jakoś dojechać. Zwykle tłumaczą: będziemy mieli duży ruch samochodów i duży budżet na rozwój, choćby z podatków od nieruchomości. Mieszkańcy podchodzą do tego ze zrozumieniem, tym bardziej, że dyskutujemy z nimi o tym problemie. W tej chwili dużym ułatwieniem dla Błonia jest niedawno uruchomiona autostrada, z węzłem „Grodzisk Mazowiecki” ze zjazdem na Błonie. Dzisiaj korki na drodze w Błoniu zostały rozładowane, a przyjeżdżają głównie ci, którzy mają tu bazy.

**Oprócz dróg, które są ogromnym wydatkiem w każdym budżecie, problemem jest też szkolnictwo. W Pana gestii leży szkolnictwo podstawowe i gimnazjalne – jak wygląda ono w Błoniu?**

Mamy sześć przedszkoli, trzy szkoły podstawowe, trzy gimnazja oraz liceum ogólnokształcące – to na podstawie szczególnego porozumienia z powiatem. Dostajemy na nie subwencje w wysokości ok. 10 mln złotych, wydajemy około dwa razy więcej.

**Czy szkołom zagrazi niż demograficzny?**

Liczba ludności z roku na rok nam się zwiększa, jednak jest to głównie wynikiem migracji, nie przyrostu naturalnego, który nadal jest ujemny. Napływa wielu ludzi, którzy znajdują tu dobre oferty pracy – osiedlają się u nas, pracują, a ich dzieci trafiają do naszych szkół.

**Wiele miast i gmin dotyka sytuacja, w której nowi mieszkańcy nie meldują się, więc ich podatki nie trafiają do budżetu.**

To problem, który dotyczy wszystkich gmin, jednak staramy się zachęcać mieszkańców do meldowania lub przynajmniej składania oświadczenia o odprowadzaniu podatku w gminie. Wysyłamy do nowych mieszkańców pisma zachęcające i informujące, że dzięki ich podatkom możemy się bardziej rozwijać, mieć lepsze drogi i chodniki.

### **Panie Burmistrzu, czy mamy kryzys?**

Staram się unikać tego słowa.

### **Spowolnienie gospodarcze?**

Sądzę, że używanie tego określenia może być samospelniającą się przepowiednią, mieć wpływ na decyzje przedsiębiorców i siłą rzeczy wywołać kryzys. Oczywiście w budżecie każdej gminy pieniędzy zawsze jest za mało i przydałoby się więcej, ale szczególnej różnicy w stosunku do roku poprzedniego nie odnotowaliśmy.

### **Z jednej strony ma Pan bardzo blisko do Warszawy, z drugiej niedaleko są też inne większe miasta. To plus czy minus?**

Błonie jest mocno osadzone w historii, ma bogatą tradycję. Budujemy własne instytucje, na przykład oddane w 2010 roku Centrum Kultury, w którym znajdują się kino 3D, kawiarnia, sale dydaktyczne, pracownie. Mamy też bazę sportową służącą mieszkańcom. Chcemy czuć własną odrębność a jesteśmy na tyle daleko od Warszawy, że na pewno w najbliższym czasie stolica nas nie wchłonie.

### **Jakie ma Pan plany na przyszłość, co jest najważniejsze do zrobienia?**

Musimy poprawić drogi na terenie całej gminy, która liczy sobie 86 km kwadratowych. Wszędzie już mamy wykonane wodociągi, w miejscach zurbanizowanych jest kanalizacja. Internet jest dostępny dzięki hot spotom na terenie miasta, stworzonym dzięki dofinansowaniom unijnym. Do tego dochodzi sieć mo-

onitoringu miejskiego, mamy 25 kamer w strategicznych miejscach.

Pracujemy też nad wyprowadzeniem ruchu ciężkiego z miasta poprzez przebudowę drogi wojewódzkiej wraz z budową wiaduktu nad linią kolejową E20 – to zadanie staramy się zrealizować od kilku lat. Linia kolejowa dzieli miasto na dwie części, nigdy nie było tu wiaduktu i utrudnia to ruch. Do tego oczywiście poprawa jakości życia mieszkańców, rozbudowa infrastruktury.

### **A „ustawa śmieciowa”? Czy jest dla Pana problemem?**

To świeży temat, który jest problemem dla większości gmin. Błonie ma własny zakład komunalny, który świadczy usługi wywozu nieczystości. Ma ponad 5 tysięcy umów na terenie gminy Błonie, a także gmin ościennych i mieszkańcy są zadowoleni. Zainwestowaliśmy w sprzęt – mamy własne śmieciarki, punkt przeładunkowy. Teraz, na skutek tej ustawy, będziemy musieli to wszystko „skasować”, ponieważ zakłady komunalne nie mogą brać udziału w tych przetargach. W Sejmie trwa obecnie dyskusja, aby gminy, w których są zakłady komunalne, nie musiały ich likwidować. Jeśli okaże się, że będziemy musieli jednak to uczynić, dodożymy starań, żeby oddelegować pracowników do innych zadań. Ogłosiliśmy jako jedni z pierwszych przetarg na wywóz nieczystości, ale pierwsi też go unieważniliśmy ze względu na problemy związane z niejasnymi przepisami i odwołaniami.

### **Czy miasto i gmina często korzystają z dofinansowań zewnętrznych?**

Odkąd objąłem funkcję burmistrza, czyli od 2006 roku, uzyskaliśmy z funduszy unijnych około 35 mln złotych. W grudniu oddaliśmy do użytku wielką inwestycję w ramach poprawy spójności komunikacyjnej gminy Błonie – przebudowano 12 km dróg na terenie

gminy. W 2010 roku powstało Centrum Kultury. To największe zadania, do nich dochodzi szereg mniejszych inwestycji, zarówno z projektów inwestycyjnych, jak i z Kapitału Ludzkiego. Dwa razy otrzymaliśmy dofinansowanie na zakup komputerów dla mieszkańców, w sumie rozdaliśmy 450 komputerów z dostępem do Internetu.

### **Z czego jest pan dumny? Czym może się Pan chwalić?**

Najbardziej dumny jestem z Błonia i jego mieszkańców. To wspaniali ludzie, z którymi mam zawsze bardzo dobry kontakt. Mieszkam w centrum miasta, spotykam ich codziennie. Rocznie wydajemy na inwestycje ponad 20 mln zł. W ostatnich latach są coraz bardziej widoczne, jak wspomniane Centrum Kultury, ale także całkowity remont budynku przychodni zdrowia (pierwsze miejsce w konkursie na modernizację roku 2012). Odnowiliśmy elewację ratusza, dokończyliśmy modernizację rynku, teraz przygotowujemy dokumentację dotyczącą rewitalizacji dużego parku za kinem – Parku Bajka. Została też uregulowana rzeka Rokitnica, przepływająca przez miasto, wszystkie ulice w centrum zostały wyremontowane, teraz zajmujemy się ulicami w innych częściach Błonia i gminy.

### **Na terenie miasta jest niewiele placówek bankowych. Najnowszą jest Filia Banku Spółdzielczego w Białej Rawskiej.**

Cieszę się bardzo, że Bank otworzył u nas placówkę i mam nadzieję, że znajdzie wielu klientów. Już kilka lat temu Bank Spółdzielczy w Białej Rawskiej wyrażał zainteresowanie prowadzeniem działalności w naszym mieście, jednak nie było wtedy odpowiedniego lokalu. Myślę, że wielu mieszkańców skorzysta z oferty tego Banku.

**Dziękuję za rozmowę  
Natalia M. Malanowska**

## Nowa Filia w Błoniu zaprasza

Bank Spółdzielczy w Białej Rawskiej nie obawia się konkurencji. Zdobywa nowe rynki i otwiera placówki, aby móc dotrzeć do jak największej liczby klientów.

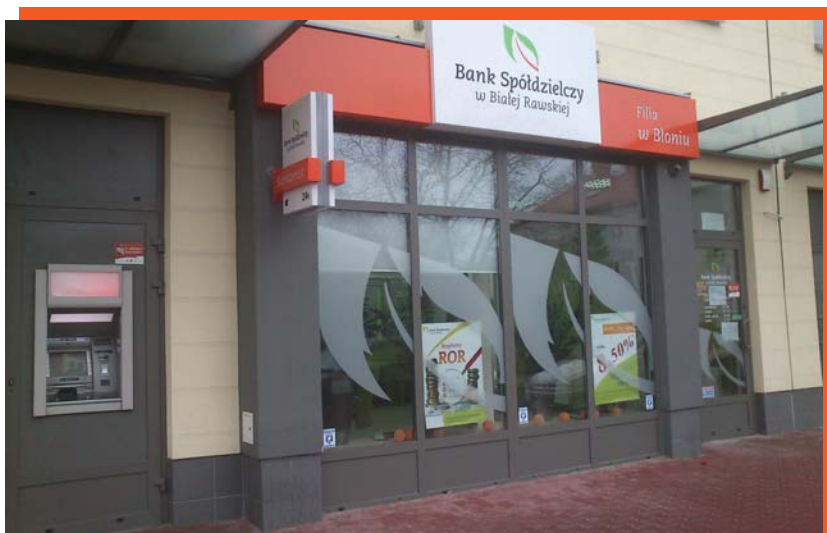
Filia w Błoniu, podlegająca Oddziałowi w Milanówku, działa od 22 września 2012 roku i jest jedną z kilku instytucji finansowych w mieście liczącym około 13 tysięcy mieszkańców. Konkurencję stanowią przede wszystkim banki komercyjne, jednak Filia jest jedyną placówką czynną w soboty. Jest to ważne dla klientów, którym obowiązki zawo-



dowe utrudniają kontakt z bankiem w ciągu tygodnia.

- Najważniejsze jest jednak, że zaczęła działać „poczta pantoflowa”. Nasi klienci już wiedzą, że „Spółdzielczy” często znaczy „lepszy” – podkreśla pan Jarosław Pepka, dyrektor Oddziału w Milanówku, odpowiedzialny za Filie w Błoniu. – Klienci już wiedzą, że mamy fantastyczną kadrę, przeszko-

lona w każdym aspekcie naszej działalności. Panie pracujące w Filii udzielają informacji zarówno o depozytach, jak i kredytach, są też osobami decyzyjnymi. Tym się różnimy od banków komercyjnych, że nie trzeba u nas przechodzić od okienka do okienka – wszystko można załatwić w jednym miejscu, a na decyzję nie trzeba długo czekać.



### Filia w Błoniu

ul. 3-go Maja 5/U4, 05-870 Błonie

Tel.: +48 (22) 721-02-57

+48 (22) 721-02-58

Fax: +48 (22) 721-02-59

### Godziny otwarcia

poniedziałek 9:00 - 16:30

wtorek 9:00 - 17:30

środa - piątek 9:00 - 16:30

sobota 7:30 - 14:00



## Pracownice Filii w Błoniu:

Przekonuje się o tym coraz większa liczba mieszkańców Błonia. Na razie placówka obsługuje głównie osoby fizyczne, ale dyrektor ma nadzieję, że już na wiosnę pojawią się i okoliczni rolnicy. Również przedsiębiorcy, nawet ci „więksi”, są zainteresowani ofertą Banku Spółdzielczego. Dzięki dogodnemu położeniu, dominującym kierunkiem działalności w mieście jest logistyka – duże i małe firmy zajmujące się przewozem towarów znalazły dla siebie dogodny klimat. Budynek, w którym Filia ma siedzibę, zamieszkują głównie młodzi ludzie, którzy mają już konta w innych bankach. Mimo to często korzystają z całodobowego bankomatu. Możliwościami oszczędzania zainteresowani są najczęściej ludzie starsi. Powodzeniem cieszą się również kredyty.

- W Błoniu kryzysu nie widać – widzimy za to rozwijające się firmy, a także osoby, które swoje oszczędności przenoszą na lokaty. Zauważyliśmy także bardzo duże zainteresowanie ofertą pracy w Filii. Zgłosiło się wiele młodych osób z Błonia i okolic – mówi pan dyrektor. – Mamy nadzieję, że ta „poczta pantoflowa”, która sprawdza się w przypadku banków spółdzielczych, nie stosujących żadnej nachalnej reklamy, również w Błoniu będzie zataczała jak najszersze kręgi.



### TAMARA ZDZIECH

Skończyła studia z zakresu bankowości i ubezpieczeń. W Banku Spółdzielczym w Białej Rawskiej pracuje od roku. Jej hobby to aktorstwo.

### MAGDALENA UMIASTOWSKA

Po 6 latach w banku komercyjnym rozpoczęła pracę w Filii w Błoniu. Posiada wykształcenie bankowe. Po powrocie do domu lubi usiąść z dobrą książką i gorącą herbatą.



### ANITA BAGIŃSKA

Z wykształcenia bankowiec, do Filii Banku Spółdzielczego w Białej Rawskiej przyszła po 13 latach pracy w banku komercyjnym. Wolny czas spędza z rodziną na wspólnych wypadach do kina lub wycieczkach rowerowych.



# Bank Spółdzielczy gra z Orkiestrą

13 stycznia 2013 roku odbył się 21. Finał Wielkiej Orkiestry Świątecznej pomocy. W tym roku WOŚP zebrała prawie 40 mln złotych.



Wolontariuszom z powiatu tomaszowskiego w liczeniu pieniędzy zebranych w styczniową niedzielę pomagali pracownicy Oddziału Banku w Tomaszowie Mazowieckim. Okazało się, że Wielka Orkiestra zebrała ponad 100 000 zł – w większości w monetach, które przeliczała specjalna licznarka, przyniesiona do sztabu z Banku.

- Maszyna zagrzała się przy pracy tak, że musieliśmy robić przerwy! – opowiada Jacek Ziemnicki, dyrektor Oddziału w Tomaszowie. – Jesteśmy już umówieni na przyszły rok – też będziemy pomagać. Ale weźmiemy dwie albo trzy licznarki. Banknotów było mniej, ale i tak nasi pracownicy mieli dużo pracy. Liczyli pieniądze przynieszone do sztabu od godziny 13 do 20.

Mimo pracy w niedzielę, pan dyrektor i jego załoga są bardzo zadowoleni, że mogli wspomóc Wielką Orkiestrę Świątecznej Pomocy.

W trakcie Finału odbyła się też licytacja różnych przedmiotów – cały zysk przeznaczony został na zasilenie konta WOŚP. Bank Spółdzielczy w Białej Rawskiej przekazał na licytację elegancką skórzaną teczkę oraz wykonany specjalnie na tę okazję ogromny tort.

**Rachunek ROR**

**Bezpłatny ROR**

- 0 zł za otwarcie rachunku
- 0 zł za prowadzenie rachunku
- 0 zł od wpłat gotówkowych
- 0 zł od wypłat gotówkowych



## Promocja TWÓJ DOM II

### Na co możesz przeznaczyć kredyt?

- budowę, rozbudowę, przebudowę oraz dokończenie budowy domu,
- zakup działki budowlanej,
- zakup domu lub mieszkania na rynku wtórnym albo pierwotnym, w tym wraz z garażem lub miejscem postojowym,
- zakup domu mieszkalnego wraz z przyległymi budynkami w ramach siedliska,
- zakup miejsca postojowego albo zakup lub budowa garażu,
- zakup zabudowanego lub niezabudowanego gruntu o charakterze rekreacyjno-wypoczynkowym (działka rekreacyjna),
- remont, wykończenie domu lub mieszkania,
- zamianę domu lub mieszkania,
- wykup nieruchomości mieszkalnej,
- nabycie spółdzielczego własnościowego prawa do lokalu mieszkalnego,
- nabycie domu jednorodzinnego w spółdzielni mieszkaniowej.

**Skorzystaj z wyjątkowej promocji kredytu mieszkaniowego TWÓJ DOM II w Banku Spółdzielczym w Białej Rawskiej:**

- ♦ **oprocentowanie zmienne w skali roku 6,90%\***
- ♦ **okres kredytowania do 25 lat**
- ♦ **minimalny udział własny 5%**
- ♦ **prosty sposób rozliczenia kredytu.**

**Promocja trwa od dnia 20 marca 2013 roku  
do dnia 30 września 2013 roku**

**i obejmuje wszystkie złożone w tym terminie wnioski o kredyt mieszkaniowy**

\* Rzeczywista roczna stopa oprocentowania na dzień 20.03.2013 r. dla kredytu mieszkaniowego w promocji „Twój Dom II” wynosi 7,67%, dla całkowitej kwoty kredytu 100 000 zł, zabezpieczonego hipoteką, zmiennej stopy procentowej nie ulegającej zmianie przez cały okres obowiązywania umowy – 6,90 % w stosunku rocznym i okresu kredytowania 120 miesięcy. Kredyt spłacany w 120 miesięcznych malejących ratach kapitałowo-odsetkowych, w tym: raty kapitałowe – pierwsza rata 833,73 zł oraz 119 rat po 833,33 zł, raty odsetkowe naliczane od bieżącego salda zadłużenia – najwyższa 576,26 zł, a najniższa 4,41 zł. Całkowity koszt kredytu wynosi 36 858,43 zł w tym: odsetki – 34 789,47 zł, opłata przygotowawcza za rozpatrzenie wniosku kredytowego w wysokości 0,25% wnioskowanej kwoty kredytu tj. 250 zł, prowizja od kwoty przyznanego kredytu w wysokości 1,50% tj. 1500 zł, opłata sądowa za wpis hipoteki w KW – 200 zł, opłata sądowa za wykreślenie hipoteki z KW po wygaśnięciu umowy – 100 zł, podatek od czynności cywilno-prawnych (PCC) – 19 zł. Całkowita kwota do zapłaty wynosi 136 858,43 zł.

## Już nie zapomnisz!

Dla osób, które nie chcą przeoczyć terminów różnych płatności, boją się karnych odsetek, nie lubią wypełniać druczków i stać w kolejce, najlepszym rozwiązaniem będą stałe zlecenia i polecenia zapłaty.

Stale zlecenie polega na tym, że zlecamy bankowi, aby w ustalonym czasie przelewał z naszego konta określoną sumę na rzecz innej osoby lub instytucji. Za pośrednictwem stałych zleceń można regulować płatności z góry ustalone lub płatności zmienne na podstawie przesyłanych do banku informacji. Mogą to być na przykład kwoty czynszu, raty kredytu, opłaty za usługi telekomunikacyjne czy też systematyczne zasilenia rachunku dziecka.

Polecenie zapłaty jest kolejnym ułatwieniem. Na podstawie złożonych upoważnień firmy, np. telekomunikacyjne lub energetyczne, przesyłają polecenie obciążenia rachunku klienta, a bank – po dokonaniu weryfikacji polecenia – realizuje płatność. Równoległe klient otrzymuje rachunek, który jest tylko informacją o wysokości opłat, które Bank w oparciu o polecenie zapłaty przekaze w jego imieniu.

Ta forma płatności oszczędza zarówno czas, jak też pieniądze niejednokrotnie wydatkowane na dojazd do Banku oraz na pokrycie kosztów operacji. Opłaty za stałe zlecenia i polecenia zapłaty są najczęściej dużo niższe niż opłaty z tytułu tradycyjnych poleceń przelewów. Jedynym warunkiem, który klient musi spełnić, to zgromadzenie na rachunku środków pieniężnych w wysokości niezbędnej do wykonania zlecenia. W przypadku braku środków klient może skorzystać z kredytu odnawialnego w rachunku lub limitu debetowego. **Red.**

# Czy warto bać się kart kredytowych?

Dzisiaj już prawie każdy z nas ma już konto w banku, a w portfelu – „plastikowe pieniądze” – karty płatnicze. Jednak nadal niektórzy boją się kart kredytowych – a przecież nie ma powodu, jeśli używamy ich z głową!

Kartę kredytową można nazwać odnawialnym kredytem, przyznawanym przez bank po weryfikacji zdolności kredytowej klienta. W praktyce wygląda to tak, że bierzemy kredyt za każdym razem, gdy płacimy za pomocą karty, a na koniec okresu rozliczeniowego – spłacamy wykorzystany limit w dowolny sposób ustalony z Bankiem.

Każda karta ma wyznaczony limit kredytowy – od kilkuset złotych do nawet kilkudziesięciu tysięcy. Inaczej mówiąc – nie można z karty pobrać więcej, niż wynosi limit. Okres spłaty również zostaje wpisany w umowę, z wyróżnieniem okresu bezodsetkowego. W tym czasie bank nie nalicza „oprocentowania” – po bezodsetkowym okresie klient spłaca



## Karta kredytowa VISA BUSINESS CREDIT

Karta kredytowa to nowoczesny, wygodny i bezpieczny sposób dokonywania codziennych płatności wynikających z prowadzonej działalności gospodarczej.

Pozwala na korzystanie z dodatkowych środków w ramach udzielonego przez Bank limitu kredytowego.

Szczegóły oferty:

- **przeznaczenie:** finansowanie potrzeb klientów, wynikających z prowadzonej działalności gospodarczej,
- **limit kredytowy:** od 5000 zł do 50 000 zł,
- **darmowy kredyt do 51 dni,**
- **koszt wydania karty:** 0 zł,
- **okres ważności karty:** 3 lata,
- **minimalna spłata karty:** tylko 5 % wykorzystanego limitu miesięcznie, minimum 100 zł,
- **oprocentowanie zmienne.**



**Jeśli posiadasz kartę kredytową w innym banku, możesz ją przenieść na korzystnych zasadach do naszego Banku.**

**ZAPRASZAMY do naszych placówek!**

wykorzystany limit, ale już z naliczonymi odsetkami. Podobnie wygląda różnica przy spłaceniu kredytu w całości lub w ratach. Jednocześnie należy zaznaczyć, że karta nie jest powiązana bezpośrednio z naszym kontem, co zwiększa bezpieczeństwo korzystania. W przypadku kradzieży lub zgubienia wystarczy ją zablokować dzwoniąc do banku lub na całodobową infolinię. Transakcje dokonane z fizycznym przedstawieniem karty są potwierdzane numerem PIN. W przypadku transakcji dokonywanych na odległość, bez fizycznego przedstawienia karty, dane użytkownika karty są potwierdzane w sposób wymagany przez punkty akceptujące. Dodatkową ochroną jest ustawienie limitów dziennych dla transakcji gotówkowych i bezgotówkowych.



Dodatkowe opłaty zostaną naliczone, gdy:

- ◆ dokonamy wypłaty z bankomatu,
- ◆ przekroczymy termin bezodsetkowy – naliczane są odsetki,
- ◆ przekroczymy termin spłaty zadłużenia,

◆ naliczona zostanie opłata roczna za posiadanie karty.

Wystarczy więc korzystać z karty w sposób rozsądny i przestrzegać warunków umowy, wtedy koszty okażą się znikome.

Za posiadaniem karty przemawia także fakt, że coraz więcej firm wymaga tej formy płatności. W Polsce

są to przede wszystkim wypożyczalnie samochodów i drogiego sprzętu sportowego. Za granicą numeru karty kredytowej wymaga się na przykład w hotelach podczas rezerwacji. Karta kredytowa jest też ważnym narzędziem podczas zakupów przez internet – często jest jedyną opcją płatności w sklepach położonych za



oceanem lub przy zakupie biletów lotniczych. Jej posiadanie daje kontrahentowi gwarancję, że jesteś solidnym klientem, którego jego własny bank uznał za wypłacalnego.

**Dagmara Trembicka**

## BEZPŁATNE SZKOLENIA DLA ROLNIKÓW

Bank Spółdzielczy w Białej Rawskiej wspólnie z Krajową Radą Spółdzielczą zaprasza rolników na **bezpłatne szkolenia** na temat **tworzenia i działania grup producentów rolnych**, które odbędą się w dniach:

**23 maja 2013 (czwartek) o godz. 10<sup>00</sup>**

- w Białej Rawskiej, Sala Miejsko-Gminnego Ośrodka Kultury, ul. Wojska Polskiego 9

**24 maja 2013 (piątek) o godz. 10<sup>00</sup>**

- w Błędowie, Sala konferencyjna Oddziału Banku, ul. Długa 5

Liczba miejsc ograniczona,  
zgłoszenia uczestnictwa należy dokonać telefonicznie  
pod nr telefonu (46) 813-14-48 do dnia 30. 04. 2013 r.

Szkolenie jest finansowane ze środków Unii Europejskiej w ramach działania „Szkolenia zawodowe dla osób zatrudnionych w rolnictwie i leśnictwie” PROW na lata 2007-2013.

Uczestnicy otrzymają bezpłatne materiały szkoleniowe, poczęstunek i zaświadczenie ukończenia szkolenia.

## kredyt „Dla Ciebie”

tylko  
**8,50%**

w promocji  
**„WIĘCEJ  
 ZA MNIEJ”**

- ◆ na dowolny cel
- ◆ minimum formalności
- ◆ szybka decyzja kredytowa

**Skorzystaj z wyjątkowej promocji kredytu konsumenckiego „Dla Ciebie” pod nazwą „WIĘCEJ ZA MNIEJ” w Banku Spółdzielczym w Białej Rawskiej:**

- ◆ oprocentowanie zmienne w skali roku 8,50%\*
- ◆ maksymalna kwota kredytu do 50 000 PLN
- ◆ okres kredytowania do 60 miesięcy
- ◆ do 5 000 PLN bez zgody współmałżonka.

**Promocja trwa od dnia 20 czerwca 2011 roku do dnia 30 czerwca 2013 roku**

**i obejmuje wszystkie złożone w tym terminie wnioski o kredyt konsumencki „Dla Ciebie”.**

\* Rzeczywista roczna stopa oprocentowania na dzień 02.01.2013 r. dla reprezentatywnego przykładu kredytu konsumenckiego „Dla Ciebie” w promocji „Więcej za mniej” wynosi 10,47%, dla całkowitej kwoty kredytu 22 000 zł, na cel konsumpcyjny, zmiennej stopy procentowej nie ulegającej zmianie przez cały okres obowiązywania umowy – 8,50% w stosunku rocznym i okresu kredytowania 60 miesięcy. Kredyt spłacany w 60 malejących ratach kapitałowo-odsetkowych, w tym: raty kapitałowe – pierwsza rata 367,06 zł oraz 59 rat po 366,66 zł, raty odsetkowe naliczane od bieżącego salda zadłużenia – najwyższa 155,75 zł, a najniższa 2,55 zł. Całkowity koszt kredytu wynosi 5 163,18 zł w tym: odsetki – 4 748,18 zł, opłata przygotowawcza za rozpatrzenie wniosku kredytowego w wysokości 0,25% wnioskowanej kwoty kredytu, tj. 55 zł, prowizja od kwoty przyznanego kredytu w wysokości 3,0%, tj. 660 zł. Całkowita kwota do zapłaty wynosi 27 463,18 zł.

## Bank oferuje następujące grupy produktów i usług:

### Produkty rynku depozytowo-rozliczeniowego:

- ◆ rachunki oszczędnościowo-rozliczeniowe i rachunki bieżące prowadzone w walucie PLN, EUR, USD i GBP,
- ◆ rachunki oszczędnościowo-rozliczeniowe Junior dla młodzieży w wieku 13 - 18 lat prowadzone w walucie PLN, EUR, USD i GBP,
- ◆ rachunki oszczędnościowe, w tym również dla młodzieży w wieku 13 - 18 lat, prowadzone w walucie PLN
- ◆ pakiety dla firm: srebrny, złoty i platynowy, które zostały przygotowane z myślą o firmach zainteresowanych sprawną, nowoczesną i atrakcyjną cenowo obsługą finansów swojej firmy,
- ◆ mieszkaniowe rachunki powiernicze,
- ◆ lokaty prowadzone w walucie PLN, EUR, USD i GBP w tym również dla młodzieży w wieku 13 - 18 lat.

### Produkty rynku kartowego:

- ◆ karty płatnicze umożliwiają bez prowizyjną wypłatę gotówki ze wszystkich bankomatów w kraju, w tym również dla młodzieży w wieku 13 - 18 lat,
- ◆ karty lokalne umożliwiają dostęp do środków, dzięki własnej sieci bankomatów, w tym również dla młodzieży w wieku 13 - 18 lat,
- ◆ karty kredytowe dla osób, które chcą mieć dodatkowe pieniądze w domowym budżecie bez ponoszenia wysokich kosztów.

### Produkty rynku kredytowego:

- ◆ kredyty na dowolne cele konsumpcyjne,
- ◆ kredyty mieszkaniowej,
- ◆ kredyty konsolidacyjne
- ◆ kredyty pomostowe,
- ◆ kredyty inwestycyjne i obrotowe dla firm, samorządów lokalnych, grup producentów i rolników,
- ◆ kredyty preferencyjne z dopłatami ARiMR.

### Kanały dostępu do rachunków to m.in.:

- ◆ Internet Banking dla osób fizycznych, w tym również dla młodzieży w wieku 13 - 18 lat,
- ◆ Internet Banking dla firm,
- ◆ SMS Banking, w tym również dla młodzieży w wieku 13 - 18 lat,
- ◆ Telefoniczna informacja na hasło.

### Usługi:

- ◆ Przekazy WESTERN UNION,
- ◆ płatności masowe,
- ◆ doładowania telefonów komórkowych,
- ◆ Bilix,
- ◆ PayByNet.

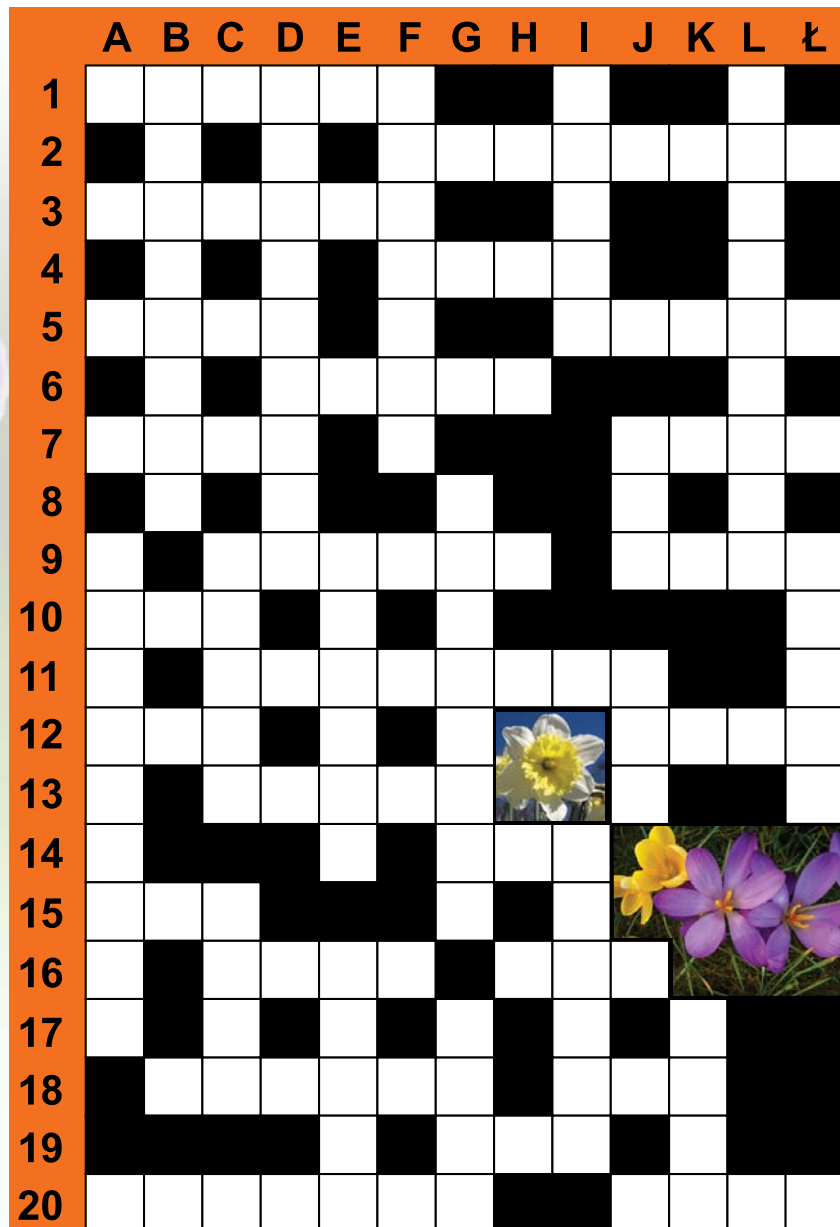
**TWOJE ZADOWOLENIE... NASZ SUKCES !**

## POZIOMO

- 1A Problem
- 2F Otwierany w banku
- 3A Duża, ciężka, ale nadaje się do czytania
- 4F Z niej chleb i ciasteczka
- 5A Woda dookoła zamku
- 5I Paź królowej albo cytrynek
- 6D Cel celebrytów
- 7A Egzemplarz pokazowy
- 7J Na noc, na dzień, a na pewno na zmarszczki
- 9C Dwukołowy z małym silnikiem
- 9J Z mamą
- 10A Nago na zdjęciu
- 11C Historia
- 12A Może być spod ciemnej gwiazdy
- 12J Deski nad morzem
- 13C Przyda się oskarżonemu
- 14G Okres w dziejach
- 15A Przychodzi po dniu
- 16C Pisał filozoficzne bajki w starożytnej Grecji
- 16H Lód na wodzie
- 18B Pojazd królowej
- 18I Spada na cztery łapy
- 19G ... kulszowa, czyli zapalenie nerwu
- 20A Napar od Chińczyków
- 20J Jeden z Jeźdźców Apokalipsy

## PIONOWO:

- A9 Lubi dowcipkować
- B1 Wrażliwość na dotyk pod pachami
- C9 Procentowa lub zyciowa
- C15 Każdy towar ją ma
- D1 Towarzysz Robinsona
- E9 Wymarzone idealne państwo
- E16 Carmen albo Halka
- F1 W mieście na szynach
- G8 Zwierzę, któremu się nie spieszy
- G17 Masa opakowania
- I1 Stara pogańska świątynia
- I14 Zwana Czarnym Łądem
- J7 Czyhał z toporem na złoczyńców
- J11 Leci do ognia
- K17 Nożyce się odzywają, gdy się w niego uderza
- L1 Uczucie sympatii i przywiązania
- Ł9 Napisał przynajmniej jeden tekst



(F13, B2, A15, H16)  
 (C9, D1, K19, K20, Ł20, D16, B8, L7, G8, I1, D7, L5)  
 (A12, G6, E11, A16, I5)  
 (F16, C7, I16, L9, K2, H11, K7, G14, F4)

Rozwiązania prosimy składać w placówkach Banku lub nadsyłać na załączonych kuponach na adres: Bank Spółdzielczy w Białej Rawskiej, ul. Jana Pawła II 38, 96-230 Biała Rawska do 30 maja br. Wśród nadesłanych poprawnych rozwiązań krzyżówki z Nr 17 naszego czasopisma nagrody książkowe od Banku otrzymują: Alicja

Kos z Nowego Kłopczyzna, Waldemar Judziński z Rawy Mazowieckiej, Teresa Janeczek z Cielądza, Stanisław Szczepaniak z Kopana, Martyna Szczepaniak z Tomaszowa Mazowieckiego, Marta Brzeska z Kopana, Jarosław Miros z Rawy Mazowieckiej, Mariusz Kaliszczak z Marianowa, Maria Dziuba z Goszczyzna, Aleksandra Pruszyńska z Józefowa.

..... (hasło)

.....

..... (imię i nazwisko)

..... (adres)

Wyrażam zgodę na przetwarzanie moich danych osobowych dla potrzeb marketingowych przez Bank Spółdzielczy w Białej Rawskiej (zgodnie z ustawą o ochronie danych osobowych z dnia 29-08-1997 r. Dz. U. Nr 133, poz 883).



# BANK POLSKI



100% kapitału pochodzenia polskiego



## Centrala

96 – 230 Biała Rawska  
ul. Jana Pawła II 38  
sekretariat - tel. 46 813 14 30  
fax 46 813 14 31  
<http://www.bsbr.pl>  
e-mail: [bank@bsbr.pl](mailto:bank@bsbr.pl)



**Bank Spółdzielczy**  
w Białej Rawskiej

## Oddziały

96 – 230 Biała Rawska, ul. Jana Pawła II 38  
05 – 620 Błędów, ul. Długa 5  
05 – 840 Brwinów, ul. Leśna 7A  
05 – 600 Grójec, ul. Piłsudskiego 6C  
96 – 111 Kowiesy, Kowiesy 7  
05 – 822 Milanówek, ul. Kościuszki 28  
05 – 640 Mogielnica, ul. Mostowa 19  
96 – 320 Mszczonów, ul. Dworcowa 1  
26 – 420 Nowe Miasto n. Pilicą, ul. Warszawska 20  
96 – 200 Rawa Mazowiecka, Al. Konstytucji 3 Maja 9A  
96 – 232 Regnów, Regnów 95  
96 – 206 Sadkowice, Sadkowice 13  
05 – 555 Tarczyn, ul. Komornicka 5  
97 – 200 Tomaszów Mazowiecki ul. Akacjowa 1  
02 – 001 Warszawa, Al. Jerozolimskie 85/U1

tel. 46 813 14 40,  
tel. 48 668 07 95,  
tel. 22 729 69 27,  
tel. 48 376 11 86,  
tel. 46 834 95 19,  
tel. 22 724 69 75,  
tel. 48 663 56 23,  
tel. 46 857 28 00,  
tel. 48 674 18 64,  
tel. 46 814 48 90,  
tel. 46 813 16 64,  
tel. 46 815 66 18,  
tel. 22 727 94 20,  
tel. 44 724 63 09,  
tel. 22 623 84 21,

fax 46 813 14 31  
fax 48 668 00 17  
fax 22 729 58 45  
fax 48 376 11 87  
fax 46 831 70 82  
fax 22 724 74 42  
fax 48 663 56 37  
fax 46 857 22 31  
fax 48 674 12 57  
fax 46 814 48 90  
fax 46 813 16 26  
fax 46 815 66 24  
fax 22 727 94 26  
fax 44 724 63 11  
fax 22 623 84 59

bankomat 24h  
bankomat 24h  
bankomat 24h  
bankomat 24h  
bankomat 24h  
bankomat 24h  
bankomat 24h  
bankomat 24h  
bankomat 24h  
bankomat 24h  
bankomat 24h  
bankomat 24h  
bankomat 24h  
bankomat 24h  
bankomat 24h  
bankomat 24h  
bankomat 24h

## Filie

05 – 870 Błonie, ul. 3-go Maja 5/U4  
96 – 214 Cielądz, Cielądz 58  
05 – 825 Grodzisk Mazowiecki, ul. 11-go Listopada 7B  
05 – 600 Grójec, ul. Piłsudskiego 78  
05 – 807 Podkowa Leśna, ul. Słowicza 1H  
96 – 200 Rawa Mazowiecka, ul. Jerozolimska 14  
96 – 200 Rawa Mazowiecka, ul. Tomaszowska 10J  
97 – 200 Tomaszów Mazowiecki, ul. Warszawska 28  
97-200 Tomaszów Mazowiecki, ul. Św. Antoniego 16

tel. 22 721 02 57,  
tel. 46 815 20 30,  
tel. 22 720 65 89,  
tel. 48 664 23 89,  
tel. 22 759 28 15,  
tel. 46 814 69 04,  
tel. 46 814 60 55,  
tel. 44 725 70 35,  
tel. 44 723 30 58,

fax 22 721 02 57  
fax 46 815 20 90  
fax 22 720 65 09  
fax 48 664 20 17  
fax 22 759 28 17  
fax 46 815 15 41  
fax 46 814 60 68  
fax 44 725 70 37  
fax 44 723 30 60

bankomat 24h  
bankomat 24h  
bankomat 24h  
bankomat 24h  
bankomat 24h  
bankomat 24h  
bankomat 24h  
bankomat 24h  
bankomat 24h  
bankomat 24h

Centrum Handlowe Biała Rawska, ul. Jana Pawła II 4  
Hotel Ossa Congress&SPA Ossa 1

bankomat 24h  
bankomat 24h